



Zirkuläre Ziegelfassade



ÜBER UNS

Wir, die ABC-Klinkergruppe, sind ein inhabergeführtes Familienunternehmen der Ziegelindustrie in Deutschland und können auf rund 140 Jahre Erfahrung zurückblicken. Unsere Produktpalette basiert auf einem der ältesten, natürlichen Baustoffe der Menschen - dem Ton.

Heute befindet sich unsere ABC-Klinkergruppe in der sechsten Generation. An sechs Standorten werden unterschiedliche Ziegelprodukte hergestellt. Unser Produktportfolio umfasst Verblendklinker, Fassadenkeramik, Pflasterklinker, Klinkerdachziegel und Bodenkeramik.

NACHHALTIGKEIT

Wir produzieren nachhaltige Naturbaustoffe so umweltschonend wie möglich. Daher setzen wir auf einen geringen Energieaufwand in der Herstellung mit einer schonenden, effizienten Ressourcen-Nutzung und niedrigem Materialverbrauch.

Die natürliche Schiefertonerde des Tecklenburger Landes bildet das Basismaterial unserer ABC-Produkte. Ein wertvolles, echtes Natur-Produkt, welches als recyceltes Material für die Herstellung von neuen Produkten wiederverwendet wird.

INNOVATION

Die Renaissance des Backsteins hat uns gezeigt, dass der Ziegel als Baustoff sich wieder erfolgreich den neuen Anforderungen und Aufgaben seiner Zeit anpassen konnte – daher arbeiten wir schon heute an den Ziegelprodukten von morgen.





| Produkteigenschaften



Frostbeständig



Umweltschonend



Wasseraufnahme $\leq 3 \%$



Farbbeständig



Witterungsbeständig



Brandverhalten: Euroklasse A1



Normgerecht



Zirkuläres Bauen

Wir, die ABC-Klinkergruppe, beschäftigen uns nun seit einiger Zeit mit dem Thema „zirkuläres Bauen“, sprich, wie können unsere Produkte in entsprechender Qualität erhalten und wiederverwendet werden. Das Ziel ist es, dabei einen ressourcenschonenden Produktkreislauf, fast endlos, zu erzeugen.

Unsere Produkte sollen schadstofffreie, langlebige und vollständig nachnutzbare Baustoffe sein, welche sich austauschen und auch sortenrein trennen lassen.

Auf den folgenden Seiten können Sie mit unseren Produkten den Weg in eine klimafreundlichere Zukunft begleiten.

Unsere zirkulären, „cradle to cradle“ zertifizierten Produkte:

- ABC-NORDIC® mit Wärmetauscher
- ABC-Scandia®
- ABC-Cradle Brick®



| Vorteile des „zirkulären Bauens“

- der richtige Schritt für ressourcen- und klimaschonendes Bauen
- Rückbaubarkeit und Wiederverwendbarkeit
- Produktlebenskreislauf
- Wertstoffkreislauf
- Kreisläufe idealerweise ohne Materialschwund
- Wertschätzung unserer Ressourcen
- CO2-Einsparungen unter Berücksichtigung des Lebenszyklus

ABC-Graffiti-Entferner

Unschöne Graffitis lassen sich mit dem ABC-Graffiti-Entferner leicht und problemlos entfernen. Graffitis gehören mittlerweile zum Erscheinungsbild unserer Städte und Gemeinden, doch willkommen sind sie nur in den seltensten Fällen. Zum einen treffen sie nur selten den ästhetischen Geschmack der Hauswandeigentümer, zum anderen ist ihre Entfernung in der Regel sehr kostenintensiv. Verhindern lassen sich die zumeist nächtlichen Sprühaktivitäten zwar kaum, doch kann man durch die Auswahl des Baumaterials für die Außenwand immerhin dafür sorgen, dass sie ebenso schnell wieder verschwinden, wie sie gekommen sind.

Unsere Produkte verfügen dank der extrem hohen Brenntemperaturen im Herstellungsprozess über eine Oberfläche, die das Eindringen von Farben aller Art ohne chemische Nachbehandlung zuverlässig verhindert. Das bedeutet: Graffitis bleiben nur an der Oberfläche und können mit dem ABC-Graffiti-Entferner schnell und mühelos und vor allem ohne Rückstände entfernt werden.



Über ABC-NORDIC®

| Keramiksystem

Die ABC Nordic-Serie vereint nordische Klarheit mit handwerklichem Charakter und verleiht jeder Fassade eine zeitlose, kraftvolle Ausstrahlung. Ihre besondere Formensprache setzt bewusst auf organische Konturen statt auf perfekte rechte Winkel. Diese feine Unregelmäßigkeit verleiht der Fassade eine lebendige Wirkung mit architektonischer Tiefe und natürlicher Dynamik. Jeder Ziegel überzeugt durch eine markante, von der Herstellung geprägte Oberfläche. Leichte Unebenheiten unterstreichen den ursprünglichen Charakter des Materials und machen jeden Ziegel zu einem spürbaren Unikat. Unregelmäßige Kanten und gebrochene Linien erinnern an traditionell gefertigte Ziegel und geben der Fassade eine handwerkliche Note. Typisch für die Nordic-Serie sind auch die Spuren des Feuers. Brennmerkmale und Farbspiele, die während des Brennvorgangs entstehen und die Echtheit und Ursprünglichkeit des Materials sichtbar machen. Ergänzt wird dieser authentische Eindruck durch kleine Kantenabplatzungen, die der Fassade eine gelebte Oberfläche verleihen. Trotz ihres rustikalen Charmes erfüllen alle Produkte der Nordic-Serie höchste technische Anforderungen: Sie sind dauerhaft frostbeständig und besonders widerstandsfähig. So verbindet sich zirkuläres Design mit echter Langlebigkeit – jeder Ziegel ein Einzelstück, jeder Bau ein bleibendes Statement.

- Diffusionsoffen
- Graffiti-löslich
- voll recycelbar
- aus natürlichen Rohstoffen
- Rückbaubarkeit und Wiederverwendbarkeit

| Nachhaltigkeit

Die ABC-NORDIC® ist ein Produkt, welches aus natürlichen Rohstoffen produziert wird. Dabei wird Ton aus regionalen Tongruben verwendet sowie auf erneuerbare Energie bei der Produktion zurückgegriffen. Auch bei der Verarbeitung der ABC-Nordic spielt das Thema Nachhaltigkeit eine große Rolle.

So kann die Keramikplatte durch eine Schraubmontage auf einer hinteren Konstruktion angebracht und jederzeit rückstandslos entfernt werden. Wir richten uns nach dem „Cradle to Cradle“ Konzept, das dafür sorgt, dass alle Stoffe, die im Rahmen von biologischen und technischen Kreisläufen anfallen, für Folgekreisläufe dienen. Somit wird auch die Bedeutung von der Wiege zur Wiege (cradle to cradle) verständlich. Produkte werden von der Entstehung bis zum Lebenszyklus-Ende in einem geschlossenen Kreislauf geführt und nach ihrer Nutzung zu 100 % wieder für die Entwicklung des nächsten Produktes verwendet.

Formate

Länge	ca. 400 mm
Breite	ca. 175 mm
Höhe	ca. 30 mm
Materialstärke	ca. 14 mm
Gewicht	ca. 2,8 kg
Lattenabstand	ca. 80-135 mm*
Stück pro m ²	ca. 18,65-31,5 Stück
Paletteninhalt	288 Stück

Länge	ca. 400 mm
Breite	ca. 250 mm
Höhe	ca. 30 mm
Materialstärke	ca. 14 mm
Gewicht	ca. 3,7 kg
Lattenabstand	ca. 120-210 mm*
Stück pro m ²	ca. 12-21 Stück
Paletteninhalt	288 Stk

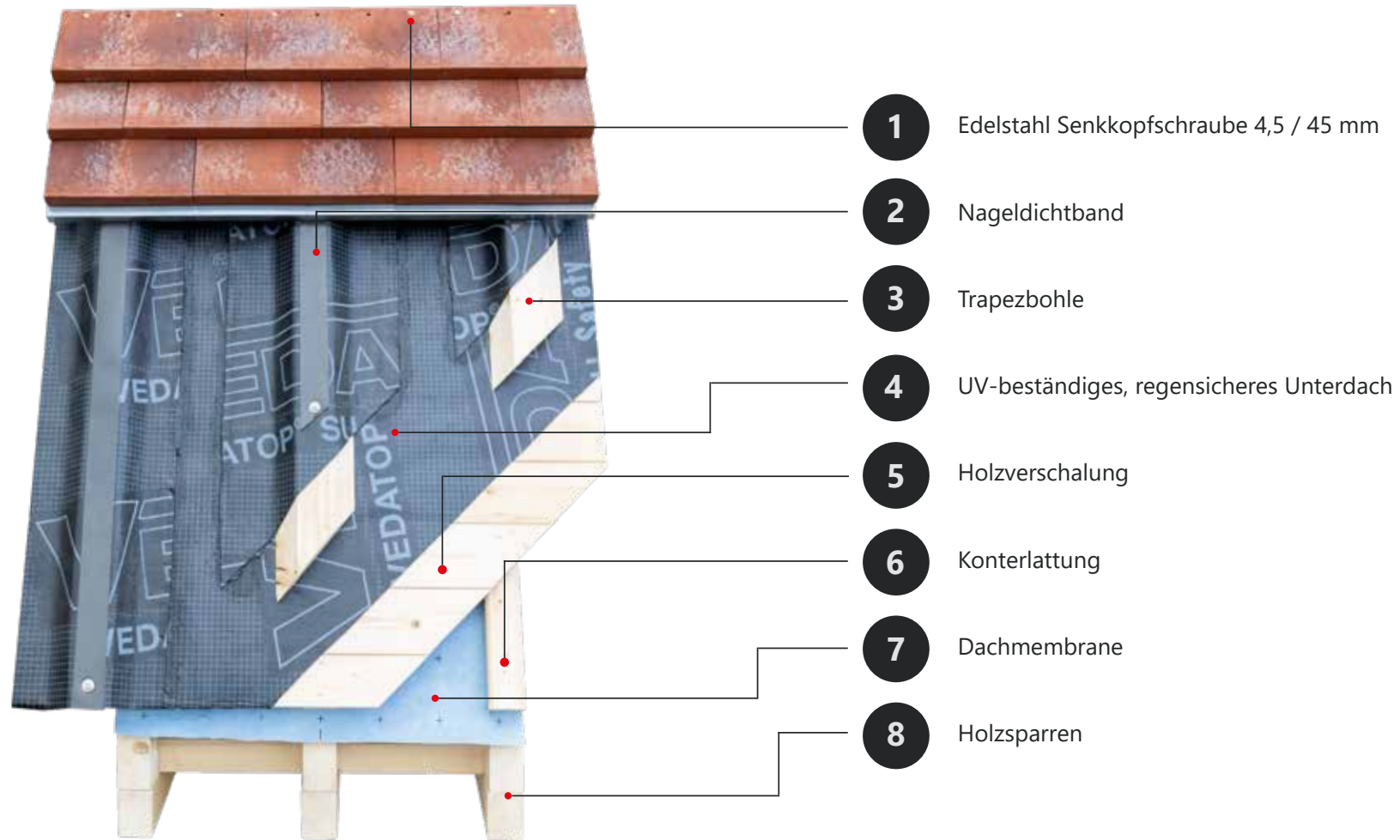
Formate Vidra Serie

Länge	ca. 500 mm
Breite	ca. 185 mm
Höhe	ca. 30 mm
Materialstärke	ca. 14 mm
Gewicht	ca. 3,35 kg
Lattenabstand	ca. 90-145 mm*
Stück pro m ²	ca. 13,80 - 23 Stück
Paletteninhalt	256 Stk

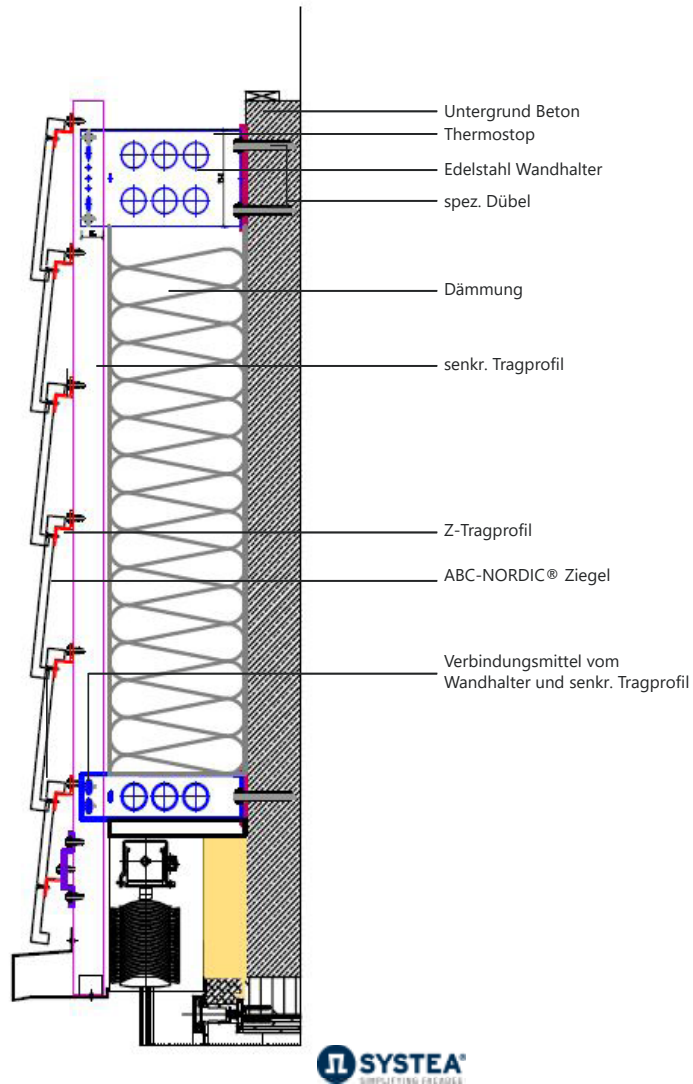
Weitere Formate auf Anfrage.
 *Der genaue Lattenabstand ist an der Baustelle zu ermitteln.
 Schraublöcher müssen ausreichend abgedeckt sein.



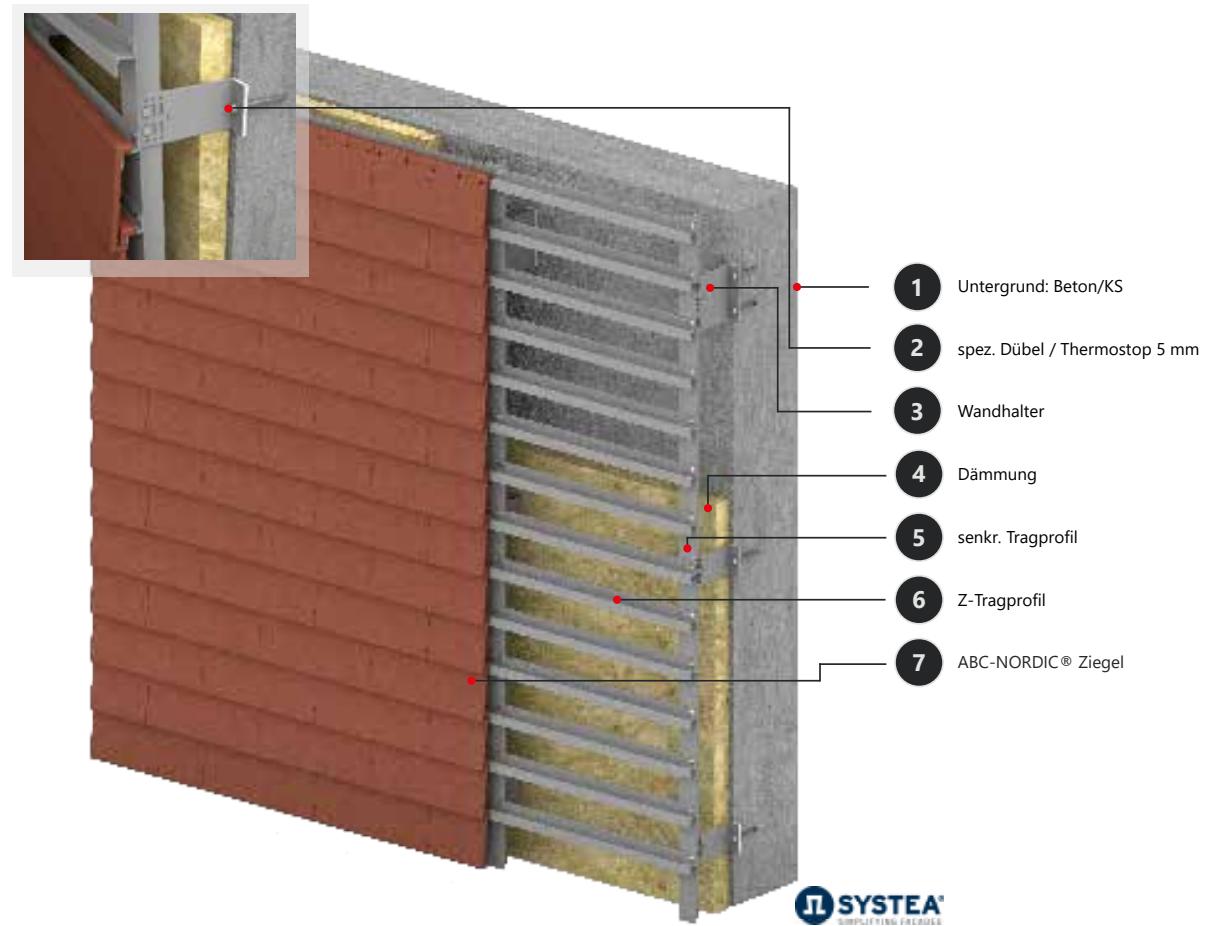
Konstruktionsvariante



Fenstersturz



Wandaufbau



Die Fotos sind als Anregung gedacht.
Wir haften nicht für die Montage von ABC-NORDIC®.

Farben

| Caldera*



| Vidra Södra*



| Loogsand*



| Vidra Aalborg*



Farben

| Rostrot*



| Fehmarn*



| Vidra Rødby*



| Vidra Turku*



Farben

| Vidra Aarhus*



| Vidra Klintholm*



| Vidra Nyborg*



| Corten*



Farben

| Trondheim*



| Narvik*



| Vulcano*



| Tromsø*



Detailansicht

| Innenecke



| Außenecke stumpf



| Außenecke spitz



| aufliegende Dachrinne



| Kastenrinne vorgesetzt



| Dachrinne innenliegend



| Entwässerung im
Sockelpunkt



| Fensterbank



| Pfeileransicht



Detailansicht

| Geradschnitt



| Schneefang



Detailansicht

Montage



ABC-NORDIC[®]

mit Wärmetauscher

Keramik ist ein hocheffizienter thermischer Massenspeicher. Um die Energiegewinnung aus der Fassade zu nutzen, wird ein Schlauchsystem auf der Rückseite der Nordic in eine keramische Einfassung gedrückt. Durch die natürliche Sonneneinstrahlung wird die Flüssigkeit im Schlauch auf bis zu 65 Grad erhitzt.



Die vorhandene Energie kann nun direkt in einem Pufferspeicher gesammelt bzw. über die Wärmepumpe für Heizung und Warmwasser genutzt werden. Das Schlauchsystem verläuft unsichtbar in der Keramik und bedarf daher auch keiner Oberflächenreinigung.







ABC-NORDIC® Caldera

Geschäftshaus, Schöppingen



ABC-NORDIC® Sondersortierung Carvo

Einfamilienhaus, Almere, Niederlande





ABC-NORDIC® Rostrot

Einfamilienhaus Nieuwmunster, Belgien







ABC-NORDIC® Trondheim

Armshold Farm, England | NP Architects, Brick Matters







ABC-NORDIC® Tromsø

Einfamilienhaus, Hörstel-Bevergern | bmv architekten, Ludger Borgel

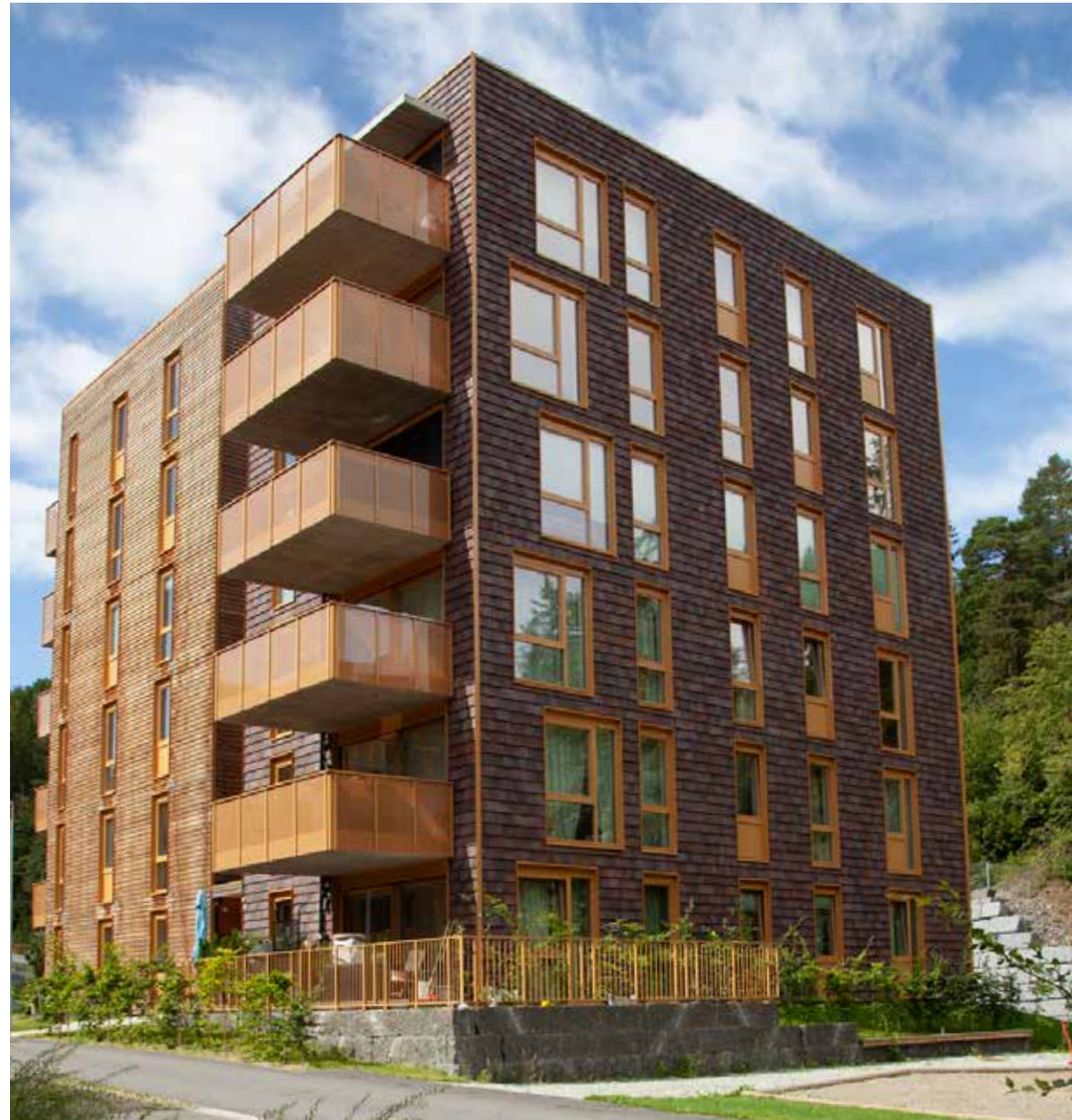






ABC-NORDIC®

Wohnsiedlung, Norwegen







ABC-NORDIC® Rostrot

Einfamilienhaus, Hinnerup, Dänemark







ABC-NORDIC® Rostrot

Elisabeth-von-Thadden Schule, Heidelberg





Über ABC-Scandia®

| Keramiksysteem

Die ABC-Scandia® gehört zu unserem Keramiksysteem für Fassade und Dach. Genau wie die ABC-Nordic® bietet die ABC-Scandia® alle Vorzüge einer hinterlüfteten Fassade und ist für Sanierungen sowie Neubauten geeignet. Durch die schnelle und einfache Montage bietet die ABC-Scandia® eine moderne Ziegelfassade, welche für eine klimafreundliche Zukunft steht.

- Diffusionsoffen
- Graffiti-löslich
- voll recycelbar
- aus natürlichen Rohstoffen
- Rückbaubarkeit und Wiederverwendbarkeit

| Nachhaltigkeit

Die ABC-Scandia® ist ein leichtes und schnell zu verarbeitendes Keramiksysteem, welches auf eine Unterkonstruktion angebracht wird. Da die ABC-Scandia® anhand einer Schraubkonstruktion montiert wird, kann diese jederzeit ausgetauscht und demontiert werden. Diese rückstandslose Demontage bietet die Möglichkeit, die ABC-Scandia® in weitere Produktlebenskreisläufe zu integrieren.

| Formate

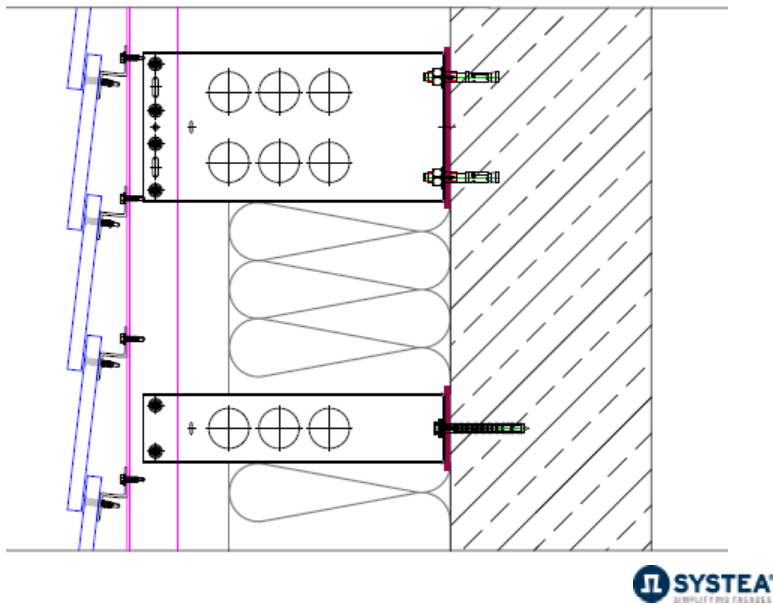
Länge	ca. 400 mm
Breite	ca. 250 mm
Materialstärke	ca. 14 mm
Gewicht	ca. 2,83 kg
Lattenabstand	ca. 215 mm*
Stück pro m ²	ca. 11,75 Stück
Paletteninhalt	378 Stück

Weitere Formate auf Anfrage.

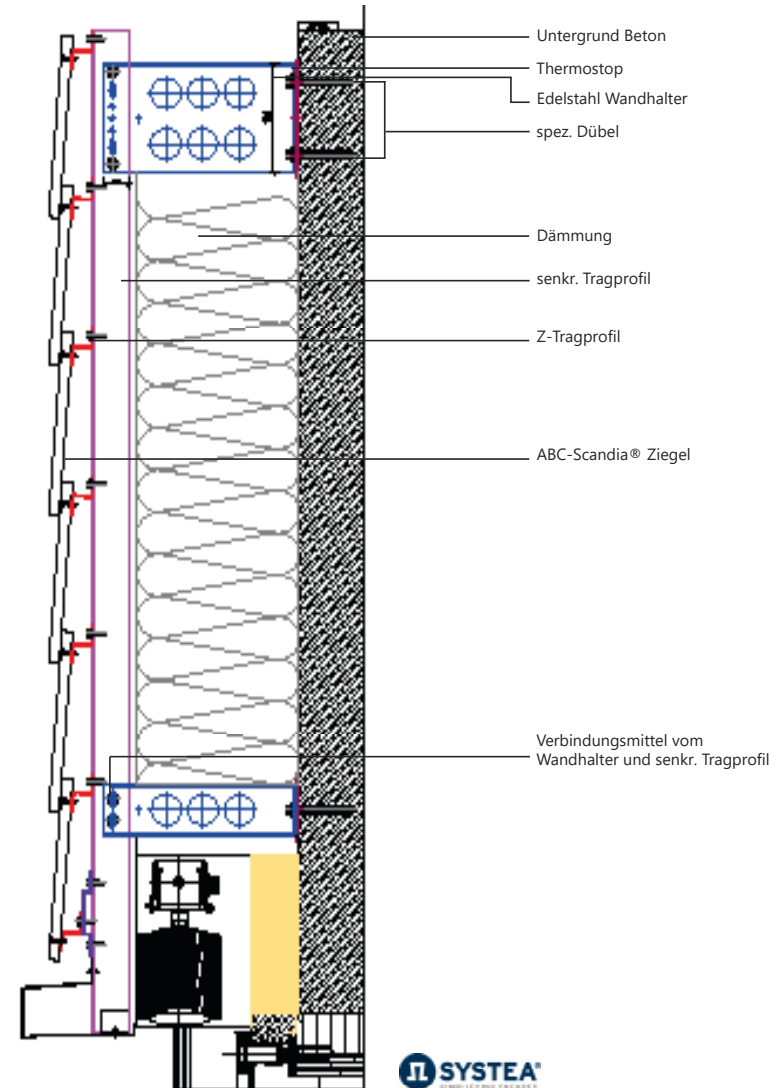
*Der genaue Lattenabstand ist an der Baustelle zu ermitteln.
Schraublöcher müssen ausreichend abgedeckt sein.



Detailansicht

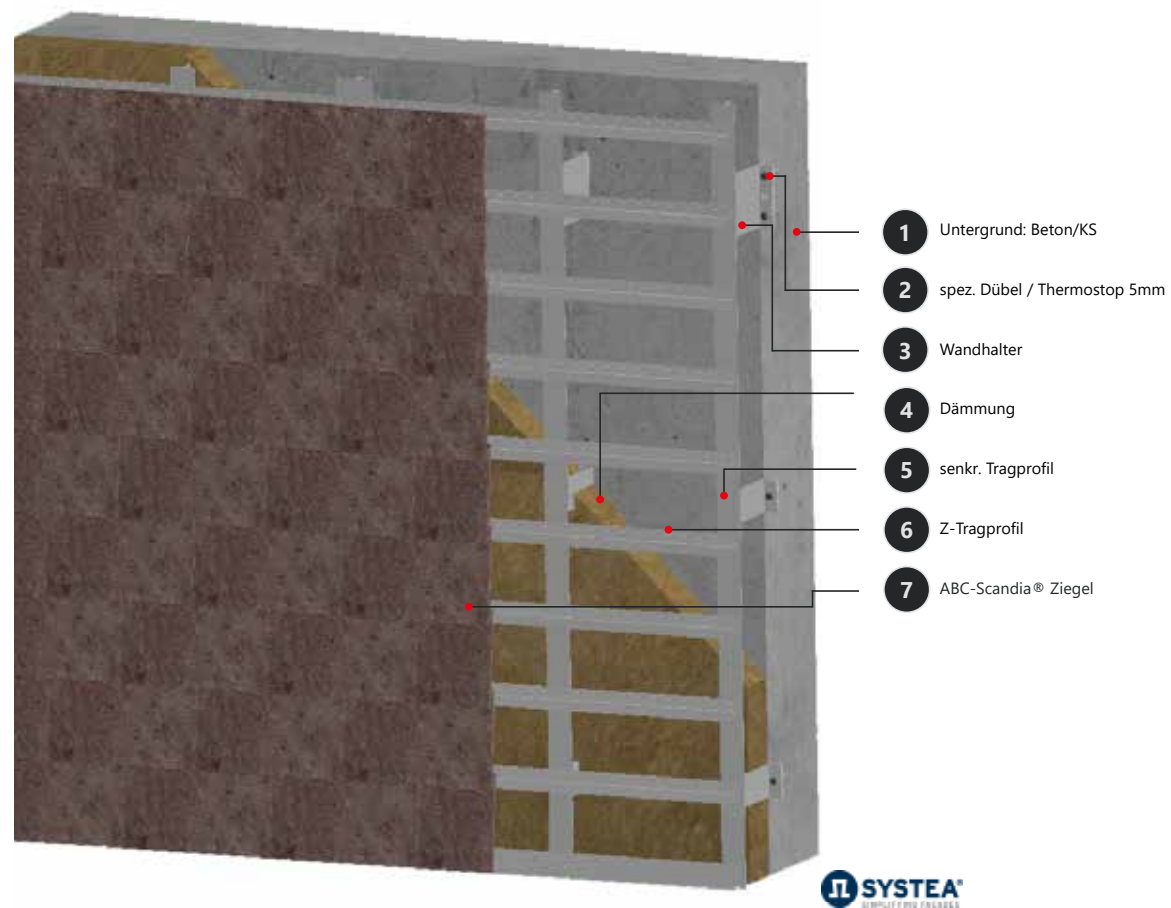


Fenstersturz



Die Fotos sind als Anregung gedacht.
Wir haften nicht für die Montage von ABC-Scandia®.

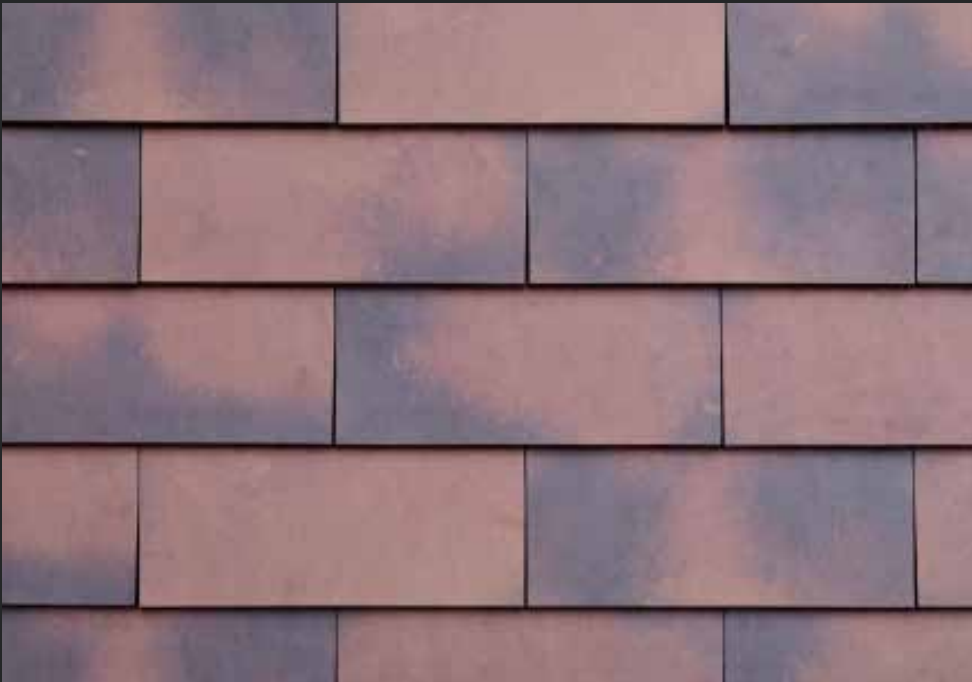
Wandaufbau



Die Fotos sind als Anregung gedacht.
Wir haften nicht für die Montage von ABC-Scandia®.

Farben

| Trosa*



| Torsby*



| Lima*



| Kleva*



Farben

| Inpraxi*



| Solberg*



| Borgvik*



| Lysvik*



Detailansicht

| Unterkonstruktion



| Pfeileransicht



| Außenecke spitz



| Fensterbereich



Über ABC-Cradle Brick®

| Keramiksystem

Das einfache Klicksystem für die hinterlüftete Vorhangfassade. Die ABC-Cradle Bricks® werden bei der Montage in ein Schienensystem eingehängt, welches an der Unterkonstruktion befestigt wird. Durch das Einhängen der Klinkerriemchen wird eine schnelle Verarbeitung ermöglicht. So entsteht eine schöne, mörtelfreie Ziegelfassade, welche sich durch einen rückstandslosen Rückbau ebenfalls für weitere Produktkreisläufe anbieten würde.

- Diffusionsoffen
- Graffiti-löslich
- voll recycelbar
- aus natürlichen Rohstoffen
- Rückbaubarkeit und Wiederverwendbarkeit

| Nachhaltigkeit

Bei der Produktion der ABC-Cradle Bricks® wird auf natürliche Rohstoffe aus eigenen Tongruben sowie erneuerbare Energien gesetzt. Die einfache Montage und Demontage der ABC-Cradle Bricks® bietet die Möglichkeit, das Konzept von "Cradle to Cradle" umzusetzen, welches beim Thema Nachhaltigkeit eine große Rolle spielt. So können die einzelnen Klinkerriemchen durch die fugenfreie Keramikfassade rückstandslos aus dem Schienensystem entfernt werden und bieten so eine Wiederverwendbarkeit. Hierbei kann ganz nach dem "Cradle to Cradle" Prinzip gehandelt werden, bei dem die Produkte zu 100% für Folgekreisläufe verwendet werden können.



| Formate

Länge	ca. 287 mm
Breite	ca. 85 mm
Materialstärke	ca. 23 mm
Gewicht	ca. 0,9 kg
Stück pro m ²	ca. 38 Stück
Schienenbedarf*	ca. 11,5 m/m ² *
Paletteninhalt	1.056 Stück

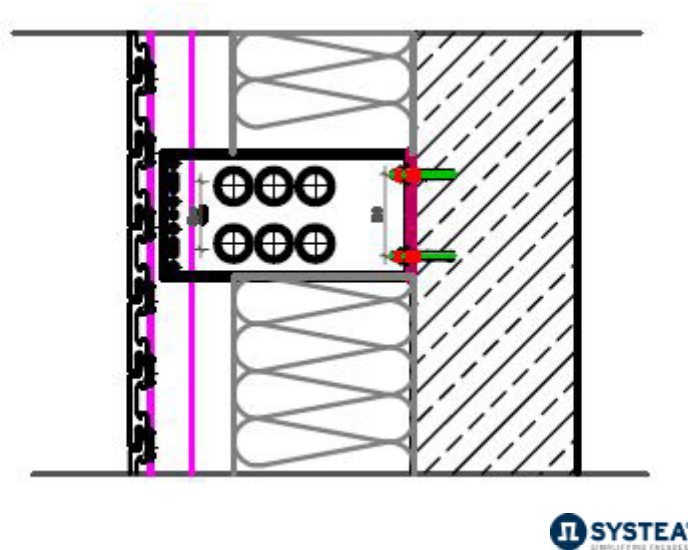
Weitere Formate auf Anfrage.

*Der genaue Abstand der Schienen ist an der Baustelle zu ermitteln.

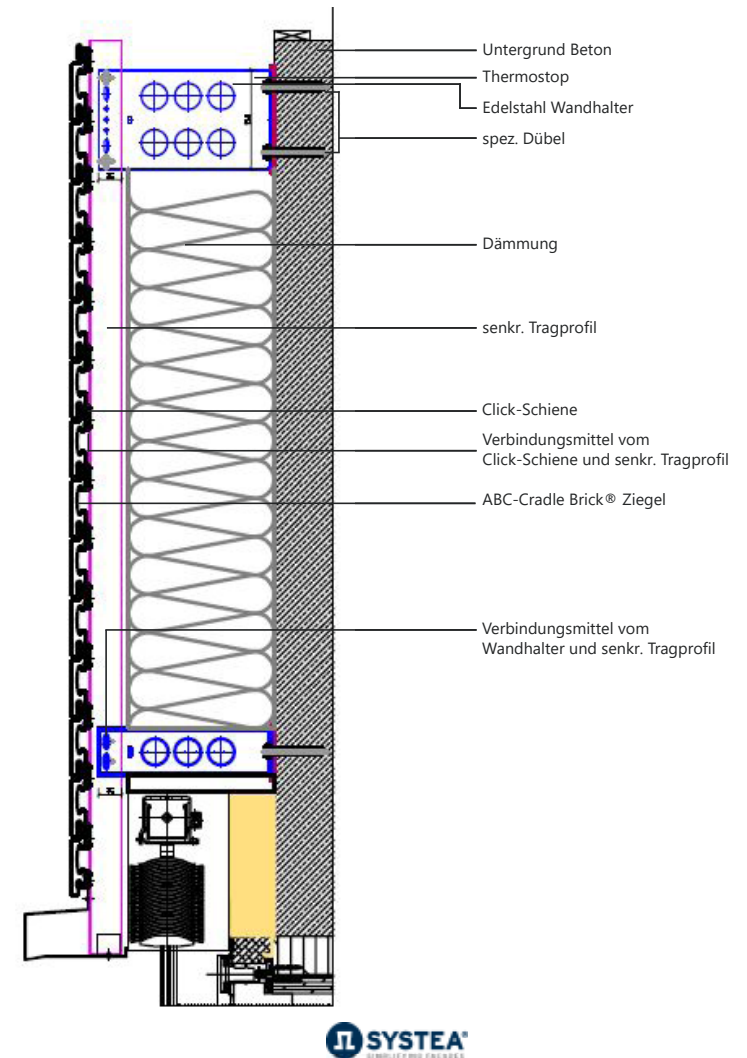
*Die Montage der Schienen darf erst nach vollständiger Lieferung und Kontrolle der Klinkerriemchen erfolgen.



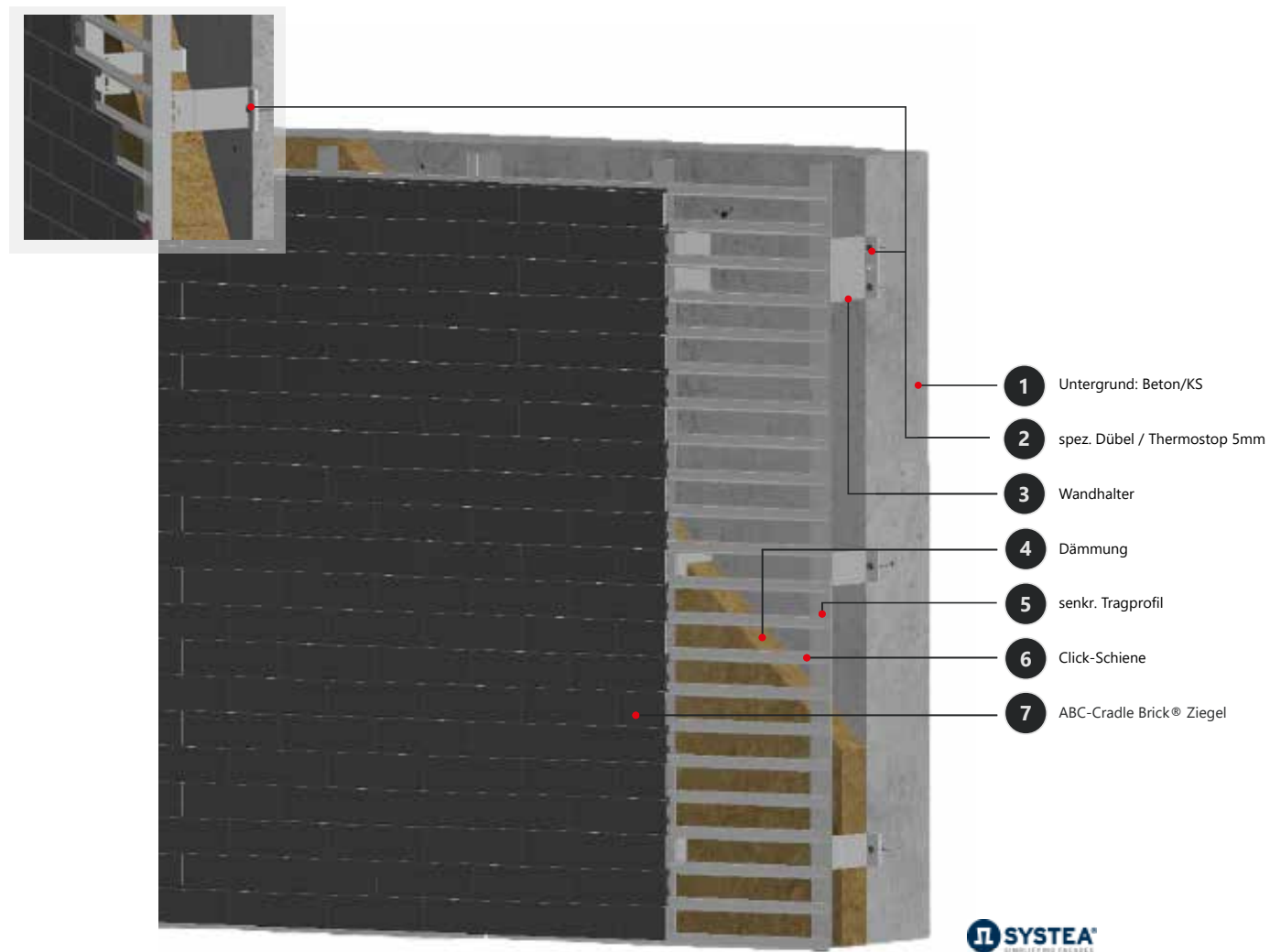
Detailansicht



Fenstersturz



Wandaufbau



Farben

| Canyon*



| Barock*



Vitus*



Almaty*



Farben

| Base grau*



| Namsos*



| Edinburgh*



| Blaugrau*





ABC-Cradle Brick® Mischsortierung

Wohnanlage SOHOME Sofia, Budapest







ABC-Cradle Brick® Malta genarbt

Unit City, Ukraine





Foto: Ivan Avdielenko



ABC-Cradle Brick® Dresden

Mehrfamilienhaus Hengelo, Niederlande





Unser Produktportfolio



Verblendklinker



Klinkerriemchen



zirkuläre Ziegelfassade
ABC-NORDIC®, ABC-Scandia®
ABC-Cradle Brick®



Pflasterklinker



Klinkerdachziegel



Bodenkeramik





Zentrale

ABC-Klinkergruppe
Vogteistraße 13 · D-49509 Recke
T: +49 (0) 54 53 / 93 33 0
abc@abc-klinker.de · www.abc-klinker.de

Klinker- und Keramikwerke · A. Berentelg & Co. KG

Klinkerwerk Hörstel

Dornierstraße 11 · D-48477 Hörstel

T: +49 (0) 54 59 / 93 43 0

Ausstellung „Ringofen“ im Klinkerwerk

T: +49 (0) 54 59 / 93 43 11

Klinker- und Keramikwerke · A. Berentelg & Co. KG

Klinkerwerk Schüttorf

An der Ziegelei 6 · D-48465 Schüttorf

T: +49 (0) 59 23 / 96 00 0

Recker Ziegelwerk · Berentelg & Hebrok OHG

Mettinger Straße 135 · D-49509 Recke

T: +49 (0) 54 53 / 9 30 50

Hollager Ziegelwerk · Berentelg & Hebrok GmbH & Co. KG

Hollager Straße 106 · D-49134 Wallenhorst-Hollage

T: +49 (0) 54 07 / 8 30 40

KDW-Klinkerdachziegelwerk · GmbH & Co. KG

Ziegeleiweg 1b · D-49170 Natrup-Hagen

T: +49 (0) 54 05 / 6 19 19 60

ABC-Keramik · H & R Berentelg GmbH & Co. KG

Industriestraße 10 · D-49492 Westerkappeln

T: +49 (0) 54 56 / 93 47 0

